

## СЕТЬ ПЕРЕДАЧИ ДАННЫХ КОМПАНИИ «БЕЛИНФОНЕТ»

Белорусский государственный университет информатики и радиоэлектроники  
г. Минск, Республика Беларусь

Червяков А.И.

Зеленин А.С. – ст. преподаватель каф. ИКТ

В соответствии с Государственной программой развития цифровой экономики и информационного общества на 2016-2020 годы большое внимание уделяется развитию современных мультисервисных сетей передачи данных. Таким образом, вопросы, связанные с модернизацией локальной вычислительной сети компании «Белинфонет», являются актуальными. Тем более, что существующая сеть была развернута более 20 лет назад и в настоящее время не соответствует предъявляемым к ней требованиям.

Новая сеть передачи данных проектируется в соответствии с рекомендациями СТБ 2156-2011 и поддерживает скорость передачи данных до 1000 Мбит/с.

Схема подключения сетевого оборудования с указанием моделей представлена на рисунке 1:

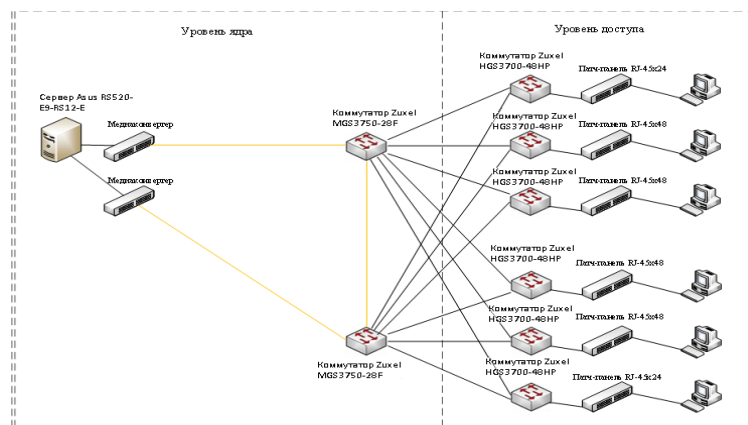


Рис. 1 – Схема подключения сетевого оборудования

Для развертывания сети передачи данных будет использоваться кабель UTP CAT5e. Пример трассировки линий (4 этаж) представлен на рисунке 2:

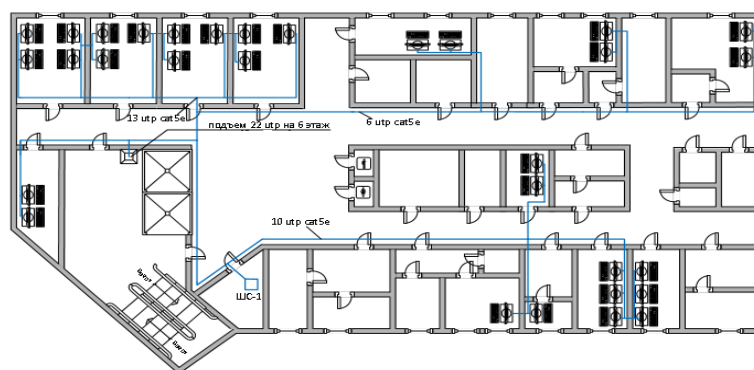


Рис. 2 – Трассировка линий 4-го этажа

Новая сеть передачи данных соответствует топологии "иерархическая звезда", предусматривающей соединение двух уровней коммутаторов: коммутаторов уровня доступа, к которым непосредственно подключаются пользователи, и высокопроизводительных коммутаторов уровня ядра.

Выбранные модели сетевого оборудования обеспечивают высокую производительность и широкие функциональные возможности.

Список использованных источников:

1. Таненбаум Э. Компьютерные сети. 5-е издание / Э. Таненбаум, Д. Уэзеролл - СПб.: Питер, 2012. - 960 с.
2. Бройдо, В. Л. Вычислительные системы, сети и телекоммуникации: Учебник для вузов. 4-е издание / В. Л. Бройдо, О. П. Ильина - СПб.: Питер, 2011. - 560 с.
3. Платунова С. М. Технические средства коммутации ZyXEL. Учебное пособие по дисциплине «Корпоративные сети» / С. М. Платунова - СПб.: НИУ ИТМО, 2012. - 59 с.